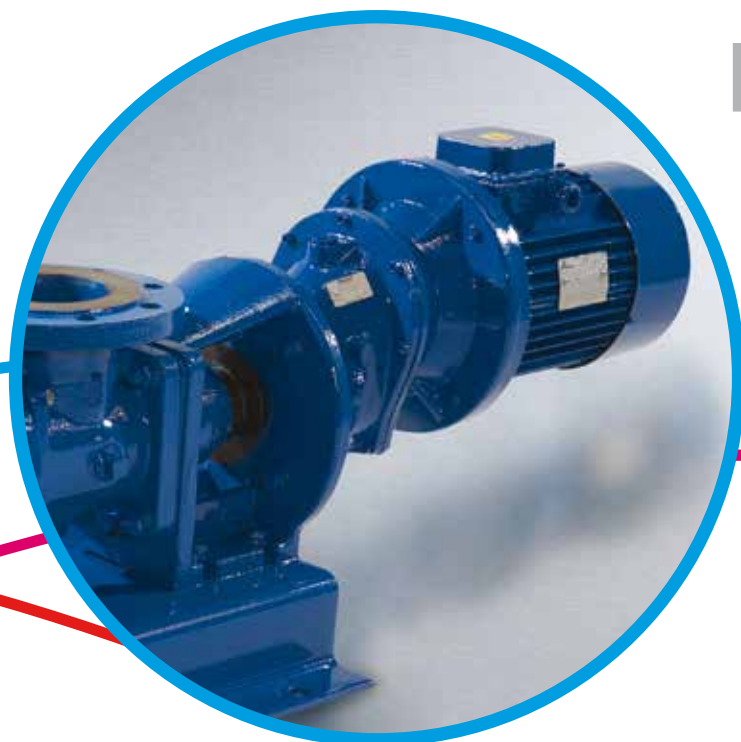
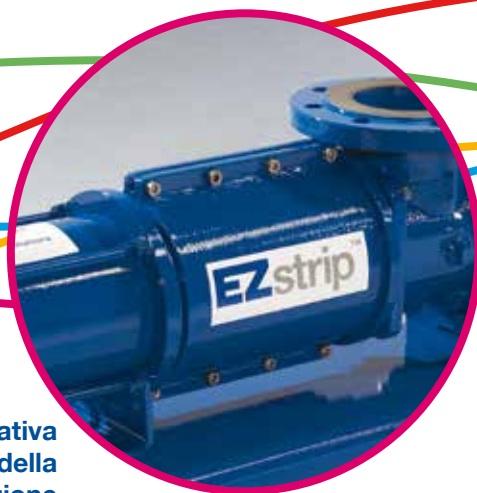


Pompa di Trasferimento EZstrip™



L'innovativa
progettazione della
camera di aspirazione



Solo due minuti e mezzo per la manutenzione della camera di aspirazione?

Mono produce pompe monovite dal 1935 e da oltre 80 anni fornisce in tutto il mondo i propri prodotti, ai principali clienti del settore industriale.

La serie EZstrip™ rappresenta il più recente sviluppo della tecnologia Mono e semplificherà drasticamente il vostro modo di lavorare.

Basta infatti rimuovere poche viti che fissano il coperchio della camera di aspirazione delle pompe per avere accesso alla parte interna e per poter rimuovere materiali e depositi; il tutto richiede poco meno di 2 minuti e mezzo.

In pochi casi, se la quantità di materiali depositati nella sezione di aspirazione è particolarmente elevata, ci potrà volere qualche minuto in più, ma in ogni caso il risparmio di tempo è notevole.

Manutenzione delle pompe EZstrip™

1. Svitare le viti per rimuovere il coperchio della camera di aspirazione



2. Rimuovere i depositi di materiali e pulire le parti interne e avvitare nuovamente le viti



Caratteristiche e vantaggi

La serie EZstrip deriva dai modelli della serie di pompe di successo Compact C. Sono disponibili esecuzioni in ghisa e in acciaio inossidabile, con una ampia scelta di materiali per statori e rotor, per soddisfare i requisiti di ogni processo industriale.

A richiesta sono disponibili elastomeri conformi ai principali standard internazionali.

- rimozione di depositi di materiali rapida e facile
- non sono necessarie attrezzature speciali
- tempi di manutenzione e costi ridottissimi
- la pompa può essere pulita senza necessità di smontare le tubazioni
- non è più necessario prevedere spazi di smontaggio longitudinali
- intercambiabili con le pompe della serie Compact C
- i parametri di prestazione rimangono inalterati

Portata fino a 225m³/h

Pressione fino a 12 bar

Temperatura -10°C fino a 100°C

Applicazioni tipiche: Effluenti domestici ed industriali, slurry di calce, fanghi, emulsioni di lattice, cagliata di latte, salse, succhi di frutta, detergenti industriali, amidi, argille per rivestimenti, gesso e silicati, polpa di legno e fanghi agricoli.



Manutenzione sul posto

La manutenzione delle pompe della serie EZstrip può essere effettuata direttamente sul posto, senza necessità di smontare le tubazioni e portare la pompa in officina, con un notevole risparmio di tempo.

Per una pompa monovite convenzionale il tempo necessario per lo smontaggio delle parti interne può essere di circa un'intera giornata.

Le parti principali di una pompa della serie EZstrip, compresi. rotore, statore, albero, biella e tenuta, possono essere smontate in meno di 4 minuti.

1. Svitare la ghiera di ritegno



2. Rimuovere le due parti del manicotto dalla biella



3. Svitare e rimuovere il tirante



4. Estrarre il rotore e lo statore dalla pompa



5. Tirare indietro la protezione del giunto e spingere fuori il perno dall'albero tronco



6. Rimuovere il gruppo trasmissione





**Le parti interne
possono essere
facilmente sostituite**

Risparmio sui costi

Qualche esempio dei risparmi che si ottengono scegliendo una pompa della serie EZstrip:

ELIMINAZIONE DI DEPOSITI

	Pompa standard	EZstrip
Tempo di manutenzione per ogni intervento	4 ore	15 minuti
Costo per ogni intervento	€200	€12.50
RISPARMIO PER INTERVENTO		€187.50

MANUTENZIONE DELLA POMPA

	Pompa standard	EZstrip
Tempo per ogni intervento di manutenzione	8 ore	30 minuti
Costo per intervento	€400	€25.00
RISPARMIO PER INTERVENTO		€375.00

Ore di manutenzione durante la vita della pompa	40	2.5
Costo complessivo per l'intera vita della pompa	€2,576	€161
RISPARMIO TOTALE PER L'INTERA VITA DELLA POMPA		€2,415

Ore totali di manutenzione per l'intera vita della pompa e per l'intero parco pompe installato	600	37.5
Costo complessivo per l'intera vita della pompa	€38,654	€2,415
RISPARMIO COMPLESSIVO PER L'INTERA VITA DELLA POMPA E PER L'INTERO PARCO INSTALLATO		€36,239

IPOTESI DI CALCOLO

Costo orario manodopera	€50
Vita della pompa	10 anni
Parco pompe installato	15
Inflazione media	5%

Mediamente è previsto un intervento di manutenzione ogni due anni
Il calcolo è basato su modelli di pompe di medie dimensioni
(ad es. C17K 40m³/h a 250 giri/min.)

Manutenzione sul posto

Rimozione rapida e semplice dei componenti rotanti senza bisogno di staccare le connessioni elettriche.

Gruppo di trasmissione

È disponibile una trasmissione preassemblata, con garanzia di 2 anni, che riduce ulteriormente il tempo di riassettaggio.

Riduce lo spazio di smontaggio

Non è necessario disconnettere le tubazioni di aspirazione e di mandata: così si elimina la necessità di spazio di smontaggio.

Materiali di costruzione

Disponibile in ghisa o in acciaio inossidabile; ampia scelta di materiali per rotore e statore, a seconda delle caratteristiche del processo.

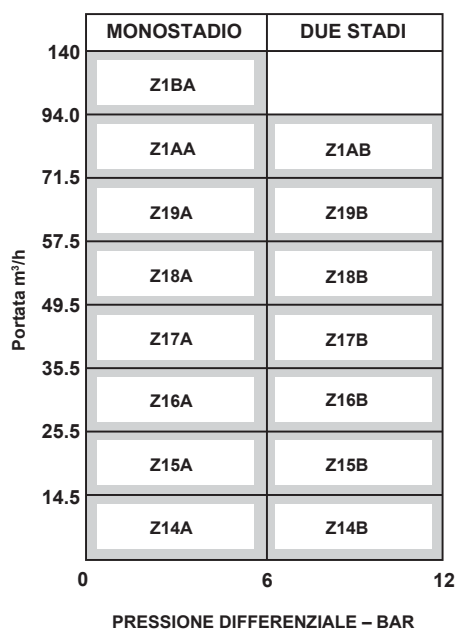
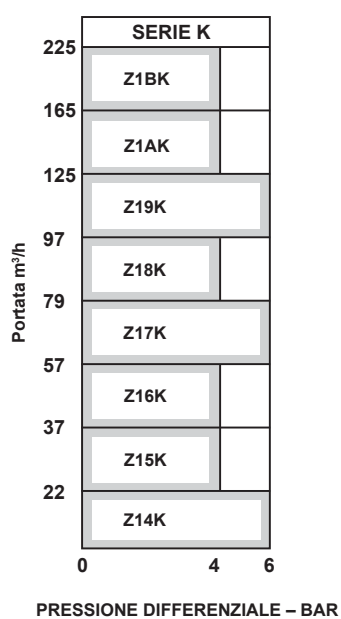
Bassa velocità di rotazione

Usura ridotta per una maggiore vita utile della pompa; intervalli di manutenzione ordinaria molto più lunghi.

Basamento

Le pompe possono essere fornite complete di basamento, per facilitarne l'installazione.

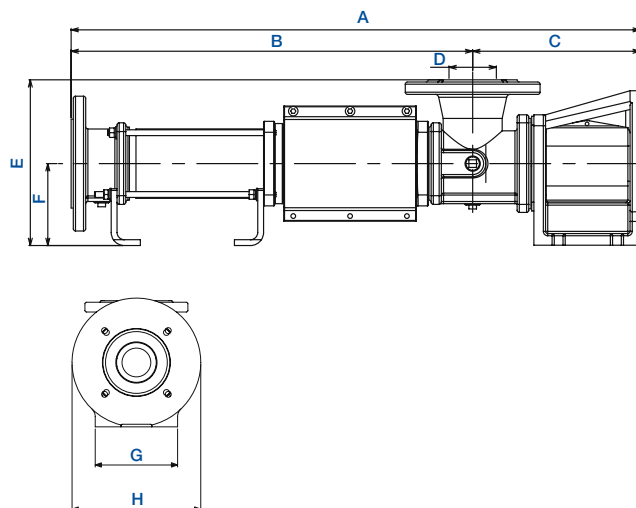
Prestazioni



Dimensioni

MODELLO	A	B	C	D	E	F	G	H
Z14K	986	756	230	65	227	112	140	200
Z15K	1102	882	220	80	232	112	140	200
Z16K	1272	1036	236	100	255	125	160	250
Z17K	1478	1198	280	125	310	150	180	300
Z18K	1654	1374	280	125	310	150	180	300
Z19K	1856	1541	315	150	345	160	200	300
Z1AK	2007	1692	315	150	345	160	200	300

MODELLO	A	B	C	D	E	F	G	H
Z14A	781	551	230	65	227	112	140	200
Z14B	986	756	230	65	227	112	140	200
Z15A	842	622	220	80	232	112	140	200
Z15B	1159	882	277	80	245	125	160	250
Z16A	960	724	236	100	255	125	160	250
Z16B	1355	1036	319	100	280	150	180	300
Z17A	1110	830	280	125	310	150	180	300
Z17B	1478	1198	280	125	310	150	180	300
Z18A	1246	966	280	125	310	150	180	300
Z18B	1742	1374	386	125	320	160	200	300
Z19A	1394	1079	315	150	345	160	200	300
Z19B	1856	1541	315	150	345	160	200	300
Z1AA	1476	1161	315	150	345	160	200	300



Dimensioni indicative in mm.

Per ricevere disegni dimensionali certificati e per assistenza per la scelta delle pompe, vi preghiamo di contattare il vostro distributore Mono di zona.

Regno Unito ed Europa

Mono Pumps Ltd, Greengate, Middleton
Manchester, M24 1SA, England
T. +44 (0)161 339 9000
E. info-mono@nov.com

NOV Mono, 2 Venture Road
University of Southampton Science Park
Chilworth, Southampton
Hampshire, SO16 7NP, England
T. +44 (0)23 8076 0000
E. Mono-oilandgas@nov.com

NOV Mono, 56, rue du Pont
88300 Rebeuville, France
T. +33 (0)3 29 94 26 88
E. monofrance@nov.com

Asia

Mono Pumps Ltd, Building 5, Madong Industrial Park
1250 Sicheng Road, Malu Town, Jiading District
Shanghai 201801, P.R. China
T. +86 (0)21 3990 4588
E. monoshanghai@nov.com

Australasia

NOV Australia Pty Ltd
75 Frankston Gardens Drive
Carrum Downs, Victoria 3201, Australia
T. 1800 333 138
E. ozsales@nov.com

Mono Pumps (New Zealand) Ltd
35-41 Fremlin Place, Avondale
Auckland 1026, New Zealand
T. +64 (0)9 829 0333
E. info@mono-pumps.co.nz

Americhe

Moyno, 8708 W. Little York Rd, Suite 100
Houston, Texas 77040, USA
T. +1 281 854 0300
E. moyno@nov.com

Moyno, 1895 W. Jefferson Street
Springfield, Ohio, 45506, USA
T. +1 877 486 6966
E. moyno@nov.com

www.mono-pumps.com



Le informazioni pubblicate, salvo quelle contrassegnate "CERTIFICATE", non sono da intendersi come estensione di garanzia o di dichiarazione, espressa o implicita, riguardante i prodotti descritti. Le garanzie o gli altri termini e condizioni di vendita sono conformi ai termini ed alle condizioni di vendita standard di Mono, disponibili su richiesta.

Riferimento della documentazione MP5B/011/11/R1
Mono™ è un marchio registrato di Mono Pumps Ltd



One Company, Unlimited Solutions