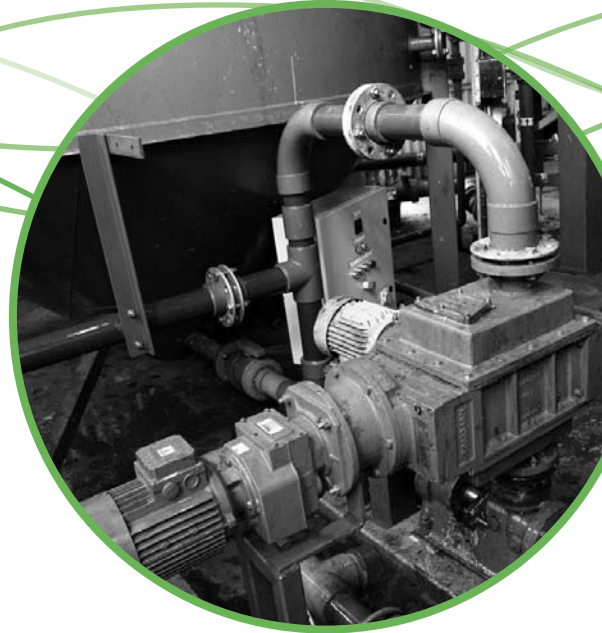


NOV® Mono® 将 废物处理问题统统碾碎



由于需要满足日益严格的环境立法和避免其带来的惩罚，一家食品公司在其家禽加工工厂安装了Mono ‘A’型Muncher研磨机。

这家大型家禽加工公司生产各种鸡类食品。为了满足环境部门的有关于食品和农业事务中包含了通过土地注入处置动物副产品的相关立法，客户需要将处理的废物可靠，连续的缩减成尺寸在4毫米以下小颗粒。

含有以鸡内脏和羽毛为主的10%干燥固体的加工废料全部由一个下冲格栅进行筛选，之后再通过一个现有的Mono Merlin螺杆泵输送至废物储存罐。所有的固体经过新安装的Mono Muncher研磨至规定尺寸后，另一台Mono泵将缩减的废料从储存罐输送进污水运输车，之后再将其作为农业肥料进行土地注入。

Mono ‘A’系列Muncher提供了一个减少食品废料的可靠经济的解决方案。这是一种双轴，低速，高扭矩的切割机，在允许液体顺利通过的同时拦住夹带的固体后再将其送至一系列刀具组中，转速差可以将任何诸如骨头或羽毛之类的固体撕开，剪切成小尺寸碎块。

Muncher一体化的变速箱可以从相对较低的电机功率中获得高扭矩，令Muncher在极其强劲的同时非常节能。相比高转速的切割机，刀具轴的低转速带来的低刀刃速度在极大降低磨损率的同时减少了噪音的产生。

客户首先对Mono Muncher进行了试用以确保其可以满足所有需求。这个设备配备一台2.2千瓦驱动电机，可以以5立方米每小时的流量处理废料。在成功完成测试后，Muncher研磨机已经在最近六个月内实现无故障连续运行，省去了维护所需的开销。

Muncher:	CA203 ‘A’ 系列Muncher切割机
产品:	鸡类废料污水 (10%固体浓度)
流量:	5立方米/小时
驱动电机:	2.2千瓦电机

Mono泵业有限公司
上海市嘉定区马陆镇亚钢路500号
邮编: 201801
电话: 00862159157168
邮件: monoshanghai@nov.com
www.mono-pumps.com

NOV Mono®

One Company, Unlimited Solutions