

NOV® Mono® 令国家 公园‘乡味依旧’

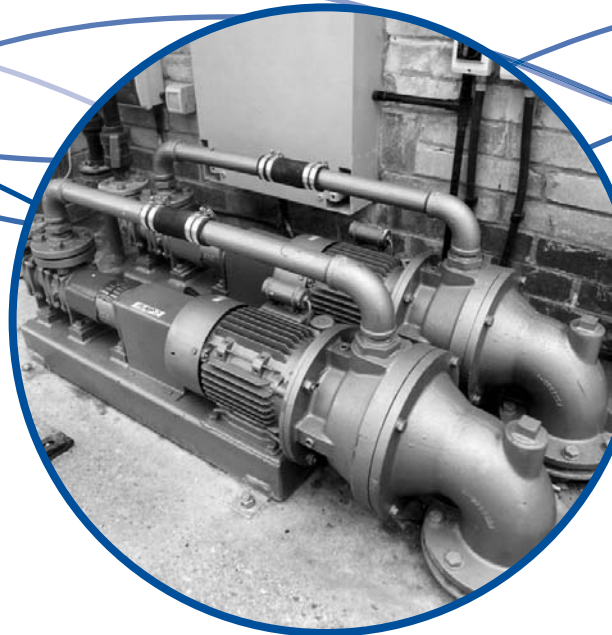
一个国家公园在其建造的‘梧桐树别墅’中外形酷似传统乡村石屋的污水泵站里安装了Mono浸渍机和水泵系统以满足政府对国家公园的立法要求。

在设计系统时，建造者必须特别注意工程的敏感性，保护周边区域的特别景点和邻近别墅中的居民。

Mono Mutrator系统包括一个Mono螺杆泵和一个离心浸渍机。Mutrator被安置在井口上方用来收集别墅的污水。泵的吸力将污水从井里抽出进入浸渍机的腔体中。Mono Merlin泵的正向位移作用可以平稳无堵塞的将污水从小口径管道通过主污水系统输送至当地的污水处理厂进行后续处理。

当地唯一的电力供应来自农村线路，与普通线路的电压不同。Mono提供的设备可以被调整成在农村线路单相电压为480伏的情况下安静，无振动的运转。

这套可以以15立方米/小时流量处理污水的系统能够很好的满足小型社区的需求。井中装有液位控制器，水泵会在污水高度达到预定点时自动将其抽干并在完成任务后自动停止，从而确保了整套系统在运作时耗能低，可靠且经济高效。



Mutrator:	2台H18EBAA1BOX
产品:	未处理的污水
流量:	15立方米/小时
压力:	4 bar
驱动电机:	2.2千瓦电机

Mono泵业有限公司
上海市嘉定区马陆镇亚钢路
500号
邮编: 201801
电话: 00862159157168
邮件: monoshanghai@nov.com
www.mono-pumps.com

NOV Mono®

One Company, Unlimited Solutions