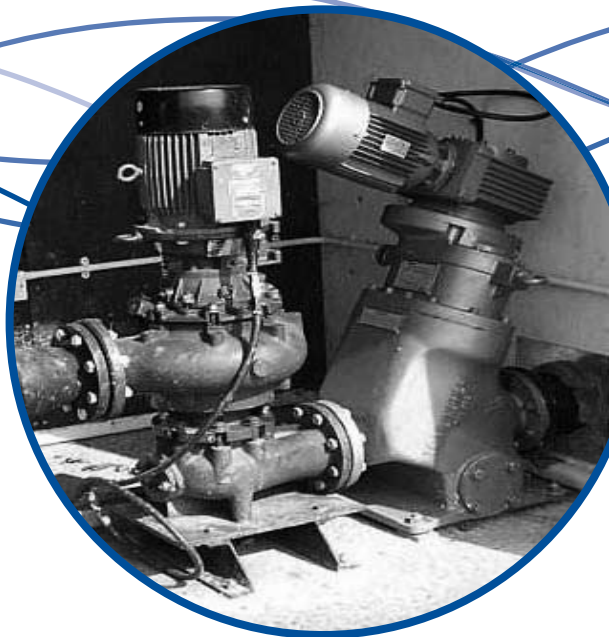


## 水务公司 在管道中加装NOV® Mono® Muncher® 研磨机。



一家水务公司在其污水处理厂的管道中安装NOV® Mono® TR Muncher 研磨机用来安全可靠和经济地输送未经处理的污水。

在此之前，这家公司正在因从边远农村的污水处理厂运输车上卸下的含有大量杂物的污泥总是将设备堵塞而烦恼。此前安装的入口格栅的防堵作用非常有限。

一套具有双轴，低转速的TR Muncher 研磨机被安装到了水箱排水管上用以连接离心水泵，通过防止其堵塞成功减少了水泵卸货的周转时间。

TR Muncher可以以70立方米/小时的流量来浸渍浓缩的一级污泥，其可以对固体起到很好的撕裂作用，低转速在保证最大效率的同时产生最小的噪音。后仰放置的刀片和水流成一定角度安装以避免顽固的材料对刀具组造成损伤和被剔出的废材滞留在轴部。这种特性会给维修带来很大方便。此外，工作人员可以在不拆除管道的情况下轻易的取出回拉式刀具组进行维护。

Muncher在设计时采用了一种智能反向序列控制器，使研磨机可以在无需运输车驾驶员干预的情况下自我疏通阻塞并自动重新开始运作。

Mono 提供制造，供应及安装设备的一站式解决方案。此外，客户还可以从Mono包括快速有效的维护和设备服务交换程序在内的售后服务中获得收益。

Muncher研磨机	CT203CBT1B2
产品:	管状污泥
流量	60立方米/小时
驱动电机	2.2千瓦电机

Mono泵业有限公司  
上海市嘉定区马陆镇亚钢路  
500号  
邮编: 201801  
电话: 00862159157168  
邮件: monoshanghai@nov.com  
www.mono-pumps.com



One Company, Unlimited Solutions